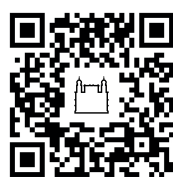


# CONHEÇA OS CURSOS ONLINE E GRATUITOS DO CAMPUS VIRTUAL FIOCRUZ

Conheça e  
inscreva-se!

Catálogo de cursos



AQUI A  
EDUCAÇÃO  
É ABERTA



# Letramento racial para trabalhadores do SUS – 2ª Edição

## Objetivos

A formação propõe um mergulho crítico nas relações entre racismo e saúde, convidando profissionais e estudantes a repensarem suas práticas e a incorporarem uma postura antirracista no cotidiano do cuidado, da gestão e da formação em saúde

## Público-alvo

Trabalhadores do SUS, especialmente em funções assistenciais e gestoras, estudantes e todos interessados na temática



Inscriva-se aqui!

+ de **25 mil** nas duas edições

**30 horas**

CURSO

**LETRAMENTO RACIAL  
PARA TRABALHADORES DO SUS**

# Introdução ao Sistema Único de Saúde – SUS

História do Sistema de saúde do Brasil e o movimento sanitário dos anos de 1980;

Princípios, diretrizes, avanços e desafios de implementação do SUS;

Organização das ações e serviços de saúde - atenção primária, vigilância em saúde e sanitária

**60 horas**

Público-alvo

---

profissionais de saúde,  
gestores públicos,  
conselheiros de saúde,  
estudantes



Inscriva-se aqui!

+ de  
inscritos **47mil**



# Mpox: vigilância, informação e educação em saúde

## Objetivos

Qualificar profissionais de saúde para atuar no contexto da Mpox e, principalmente, diante de uma possível situação de epidemia de Mpox, trabalhando as competências e habilidades necessárias para o processo de notificação da doença, conhecimento das formas de transmissão, sinais e sintomas, o diagnóstico e o seu tratamento

## Público-alvo

Agentes comunitários de saúde e demais profissionais da saúde de nível médio e técnico



Inscriva-se aqui!

48 horas





# Literacia em Idadismo Estrutural e Discriminação por Idade

## Objetivos

Disseminar conhecimentos que contribuam para o enfrentamento do idadismo, expresso por estereótipos, preconceitos e atitudes discriminatórias baseadas na idade

A formação propõe reflexões sobre as bases estruturais dessa forma de discriminação e apresenta estratégias para promover uma sociedade mais justa e inclusiva. São discutidas ações concretas para combater práticas e comportamentos que perpetuam o idadismo



[Inscreva-se aqui!](#)

## Público-alvo

Trabalhadores da saúde  
e público geral

**30 horas**

+ de  
inscritos **1,8mil**



# Introdução à Saúde Digital

## Objetivos

Capacitar profissionais com conhecimentos e habilidades fundamentais para compreender os princípios da saúde digital e utilizar tecnologias de forma ética e eficiente

## Público-alvo

Profissionais e estudantes da saúde (graduação, pós, residência), preceptores, técnicos do SUS e interessados no tema

45 horas

+ de  
inscritos **16 mil**



[Inscreva-se aqui!](#)

# Ética e Integridade em Pesquisa

## Objetivos

Disseminar a cultura da conduta responsável na pesquisa na área da saúde, oferecendo conhecimentos que fomentem práticas saudáveis, íntegras, éticas e responsáveis entre os pesquisadores

## Público-alvo

Alunos de pós-graduação dos cursos da Fiocruz e demais interessados no assunto

**40 horas**



Inscriva-se aqui!

+ de **3 mil**  
inscritos

# Informação para o SUS: políticas e sistemas

## Objetivos

Qualificar profissionais da saúde, de nível técnico e superior, no campo da informação em saúde, promovendo a compreensão crítica dos sistemas de informação e a capacidade de análise de dados para subsidiar a gestão e o cuidado no SUS

## Público-alvo

Profissionais e estudantes da saúde (graduação, pós, residência), preceptores, técnicos do SUS e interessados no tema



Inscriva-se aqui!

+ de **2 mil**  
inscritos

**45 horas**

Curso  
**INFORMAÇÃO**  
PARA O SUS:  
políticas e sistemas





# Introdução a Uma Só Saúde

## Objetivos

Fornecer uma visão integrada de como humanos, animais e meio ambiente estão conectados, além de apresentar conceitos, estudos e aplicações concretas dessa abordagem em diferentes áreas e lugares

## Público-alvo

Profissionais e estudantes de qualquer formação envolvidos nas áreas da saúde humana, animal e ambiente no Brasil e em outros países



Inscriva-se aqui!

30 horas

+ de  
inscritos **5,9 mil**



*curso*  
**INTRODUÇÃO A**  
**UMA SÓ**  
**SAÚDE**

# Curso Boas Práticas Clínicas – 2ª Edição internacional

## Objetivos

---

Aprofundar a discussão sobre regulamentação, ética e gestão de estudos clínicos nos países da Comunidade dos Países de Língua Portuguesa (CPLP), fortalecendo os laços de cooperação internacional e o compromisso com a qualidade da pesquisa em saúde

## Público-alvo

---

Profissionais já atuantes ou com interesse na área de Pesquisa Clínica e alunos de pós-graduação



[Inscreva-se aqui!](#)

**40 horas**

CURSO  
**Boas Práticas Clínicas**  
2ª Edição Internacional

# Assistência ao parto: ênfase nas distocias e principais causas de morbimortalidade materna

## Objetivos

Qualificar as equipes de obstetrícia que atuam na assistência, frente à necessidade urgente de implementação de ações para o enfrentamento da mortalidade materna, especialmente nas regiões Norte e Nordeste, cujos indicadores de saúde apresentam-se com contextos muito desfavoráveis



Inscriva-se aqui!

## Público-alvo

Profissionais de saúde interessados na temática, mas aberto à sociedade em geral

**60 horas**

+ de  
inscritos **6 mil**



# Profilaxia Pré-Exposição de Risco à Infecção pelo **HIV (PrEP) Oral**

## Objetivos

Qualificar profissionais de saúde para atender à população em situação de vulnerabilidade ao HIV ou em risco de exposição ao vírus

## Público-alvo

Profissionais de saúde, estudantes de graduação, pós-graduação e demais interessados na temática

**18 horas**



Inscriva-se aqui!

+ de **11 mil**  
inscritos



# Pré-natal de qualidade

## Objetivos

Capacitar Agentes Comunitários de Saúde para atuarem de forma qualificada no acompanhamento do pré-natal, com ênfase na prevenção da gravidez na adolescência, no aconselhamento sobre métodos contraceptivos e na identificação precoce de agravos à saúde materna

## Público-alvo

Profissionais de saúde interessados na temática, mas aberto à sociedade em geral



[Inscreva-se aqui!](#)

+ de **3 mil**  
inscritos

**20 horas**

Curso

**Pré-natal de  
Qualidade**

Aconselhamento e Dispensação de Contraceptivos  
e Prevenção da Gravidez na Adolescência – Curso para ACS





# Estratégias de Eliminação da Transmissão Vertical do HTLV no Brasil

## Objetivos

Oferecer informações atualizadas e relevantes sobre esse vírus e suas implicações. Ao longo dos módulos, serão abordados tópicos como as principais doenças associadas ao HTLV-1, formas de transmissão, estratégias de prevenção, aspectos virais e epidemiológicos, além de políticas públicas e ações de controle no Brasil

## Público-alvo



Inscriva-se aqui!

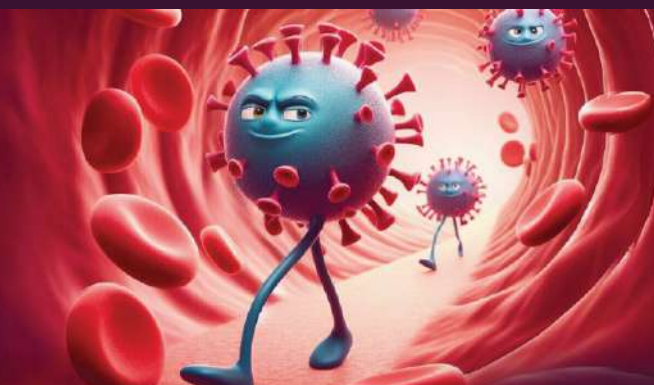
Profissionais de saúde (níveis médio/superior) que atuam na assistência em todos os níveis de atenção, pesquisadores, estudantes e demais interessados

+ de  
inscritos **5 mil**

**45 horas**

**CURSO**

**Estratégias de eliminação  
da transmissão vertical  
do HTLV no Brasil**



# Metodologia da Pesquisa Científica

## 2ª edição

Métodos e diferentes tipos de pesquisa para auxiliar estudantes a desenvolverem dissertações com autonomia e segurança;

Princípios da metodologia da pesquisa para construção do conhecimento científico e suas aplicações em ciência e tecnologia;

Princípios éticos e técnicas de coleta de dados para geração de informação;

Competência para realizar estudos aplicados à gestão, revisão de literatura, conceitos básicos e o desenvolvimento de projeto de pesquisa

**40 horas**

Público-alvo

---

**especialmente voltado a  
alunos de pós-graduação**



[Inscreva-se aqui!](#)

+ de **78 mil**  
inscritos



# História da Saúde Pública no Brasil

Aspectos da história das ciências da  
saúde e das práticas, ações e políticas  
que organizam o setor;

Potências do atual sistema de saúde;

Obstáculos a serem enfrentados  
pelo sistema para o alcance de  
sua plenitude

**50 horas**

Público-alvo

---

**alunos de pós-graduação**

+ de  
inscritos **30 mil**



Inscriva-se aqui!



**História da Saúde  
Pública no Brasil**



# Formação em Monitoramento e Avaliação para o Controle Social no SUS

## Objetivos

Qualificar apoiadores técnicos e representantes dos conselhos de saúde para aplicarem essas ferramentas no contexto do controle social no SUS

## Público-alvo

Apoiadores técnicos ou representantes de conselhos de saúde (municipais, estaduais, nacionais) e demais interessados no tema



Inscriva-se aqui!

**60 horas**

+ de  
inscritos **9 mil**



# Diabetes Mellitus no SUS: Promoção, prevenção e fortalecimento do autocuidado

## Objetivos

Abordar estratégias preventivas e de promoção da saúde que auxiliem profissionais de saúde, bem como familiares e pessoas com diabetes no contexto de seus valores e de suas referências, promovendo a prevenção de complicações e o fortalecimento do autocuidado apoiado para pessoas com DMassistência e na gestão do SUS

## Público-alvo

Profissionais de saúde da atenção primária, cuidadores de idosos, ACS, familiares, pessoas com diabetes e demais interessados na temática



Inscriva-se aqui!

+ de **18 mil**  
inscritos

**40 horas**





# Leptospirose: transmissão, diagnóstico, tratamento e prevenção

## Objetivos

Apresentar aos profissionais conceitos, estratégias e possibilidades de intervenção para a promoção do autocuidado, visando a prevenção e controle das doenças crônicas não transmissíveis (DCNT)

## Público-alvo

profissionais de nível médio e superior, especialmente os que atuam na Atenção Primária à Saúde

**30 horas**



Inscriva-se aqui!

+ de **14 mil**  
inscritos



# Participação e controle social em saúde indígena

Fortalecer a participação social de lideranças e conselheiros indígenas nas instâncias formais do controle social do Subsistema de Saúde Indígena (SasiSUS) e do Sistema Único de Saúde (SUS);

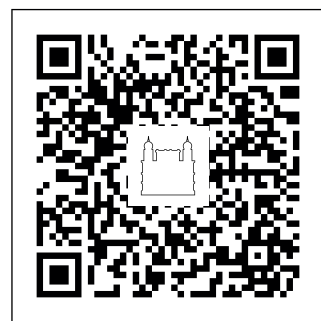
Apoiar os Povos Indígenas na sua atuação no controle social e no movimento indígena em defesa ao direito à saúde

**40 horas**

Público-alvo

---

pesquisadores, professores indígenas e não-indígenas de instituições de ensino e pesquisa de todo país



Inscriva-se aqui!

+ de **8 mil**  
inscritos

**PARTICIPAÇÃO E  
CONTROLE SOCIAL EM  
SAÚDE INDÍGENA**

# Promoção da Saúde Mental de Jovens Indígenas

## Objetivos

Qualificar profissionais da saúde, educação e assistência social, especialmente aqueles que atuam na Atenção Primária à Saúde (APS) com povos indígenas, para que possam identificar os principais agravos em saúde mental, propor ações educativas que valorizem os saberes populares e refletir sobre os impactos da violência estrutural na saúde desses jovens



## Público-alvo

Trabalhadores da saúde e demais interessados

Inscriva-se aqui!

**30 horas**

+ de **3 mil**  
inscritos

PROMOÇÃO DA SAÚDE MENTAL  
DE JOVENS INDÍGENAS



# Autocuidado em Saúde e a Literacia para a promoção da saúde e a prevenção de doenças crônicas na Atenção Primária à Saúde



## Objetivos

Apresentar aos profissionais conceitos, estratégias e possibilidades de intervenção para a promoção do autocuidado, visando a prevenção e controle das doenças crônicas não transmissíveis (DCNT)

## Público-alvo

profissionais de nível médio e superior, especialmente os que atuam na Atenção Primária à Saúde



[Inscreva-se aqui!](#)

+ de inscritos **66 mil**

**60 horas**



# Ciência Aberta

**Cursos da formação modular (10h cada):**

O que é ciência aberta?

Panorama histórico da ciência aberta

Propriedade intelectual  
aplicada à ciência aberta

Direito de acesso à informação  
e proteção de dados pessoais

Acesso aberto

Dados abertos

Educação Aberta

Recursos Educacionais Abertos

**80 horas**

Apresentar o movimento  
da Ciência Aberta;

Práticas, expectativas e  
controvérsias da área;

Parâmetros nacionais e  
internacionais da ciência  
aberta



**Inscreva-se aqui!**

+ de **32 mil**  
inscritos





# Ampara Acolhimento de pessoas em situação de abortamento e pós-aborto

Ferramentas efetivas para a  
qualificação dos profissionais na  
assistência ao abortamento;

Abordagem baseada em direitos e  
políticas de saúde sexual e reprodutiva;

Promoção de alternativas para o  
planejamento sexual e reprodutivo

**30 horas**

Público-alvo

profissionais de saúde  
envolvidos nos cuidados  
imediatos e abrangentes a  
mulheres que passaram por  
situação de abortamento



[Inscreva-se aqui!](#)

+ de **12,7 mil**  
inscritos

AMPARA

Acolhimento de Pessoas em situação  
de abortamento e pós-aborto



# Enfrentamento ao estigma e discriminação de populações em situação de vulnerabilidade nos serviços de saúde

Bases conceituais;

Normas e legislações que assistem às populações vulnerabilizadas, e seus contextos social, político e histórico;

Práticas de enfrentamento ao estigma e discriminação

**35 horas**

Público-alvo

---

trabalhadores e  
trabalhadoras da saúde e  
estudantes



[Inscreva-se aqui!](#)

+ de **22 mil**  
inscritos



# Instrumentos para o enfrentamento de emergências de saúde pública no contexto da sociedade civil

Conhecimentos que buscam a garantia do direito à saúde e à informação;

Colaboração para o fortalecimento da atuação como mediador e produtor de conhecimento;

Experiências e ações originadas e desenvolvidas pelos movimentos sociais;

Acesso a mecanismos de declaração de emergências e ferramentas de apoio a respostas

**30 horas**

Público-alvo

---

representantes e envolvidos com movimentos sociais de populações vulnerabilizadas da América Latina

*Curso trilingue: português, espanhol e inglês*



Inscriva-se aqui!

+ de **7,5 mil**  
inscritos



# Introdução à Divulgação Científica

Teoria e prática da  
divulgação científica;

Importância de aproximação e  
diálogo entre ciência e sociedade;

Percurso histórico da divulgação  
científica no Brasil e no mundo;

Ferramentas conceituais e práticas  
para ações de Divulgação científica

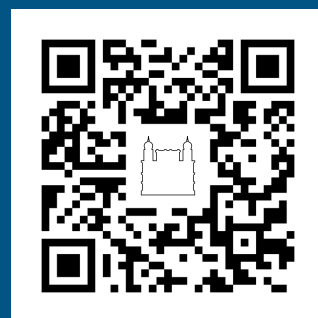
**30 horas**

Público-alvo

---

**interessados na temática**

+ de  
inscritos **30 mil**



Inscriva-se aqui!



# Estratégia de disseminação de larvicida para combate ao mosquito Aedes

Estratégia de disseminação de larvicida por mosquitos no controle de arboviroses;

Procedimentos para implantação e manutenção de Estações Disseminadoras de Larvicida (EDL);

Aspectos básicos da utilização de EDL no controle de arboviroses

**40 horas**

Público-alvo

---

agentes de saúde,  
estudantes, pesquisadores e  
profissionais que atuam ou  
pretendem atuar no combate  
aos mosquitos Aedes



Inscriva-se aqui!

+ de  
inscritos **3,7 mil**





# Febre maculosa: diagnóstico, tratamento, transmissão e prevenção

Métodos de diagnóstico, terapêutica e cuidados necessários para evitar o óbito em consequência da febre maculosa;

Conhecimentos de vigilância em saúde sobre o processo de notificação e investigação das fontes de exposição da população sujeita aos carrapatos contaminados

**20 horas**

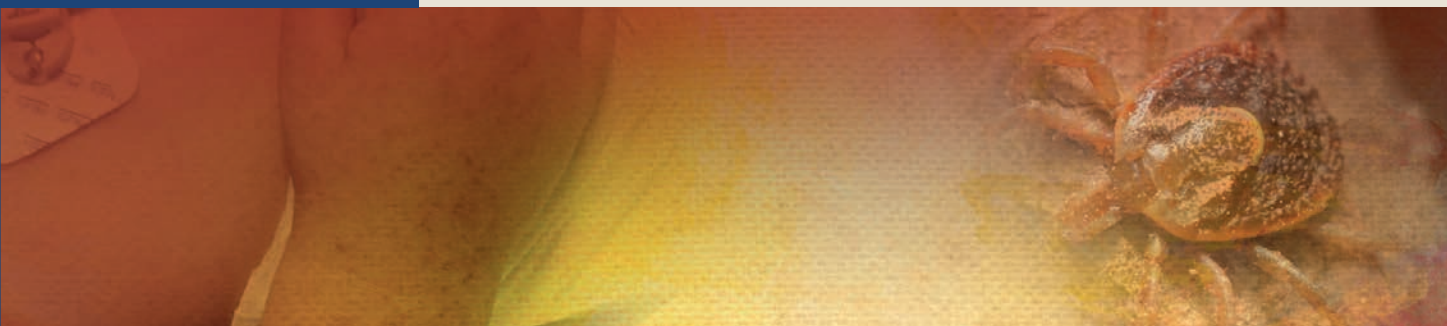
Público-alvo

profissionais de saúde que atuam em ações de saúde com atendimento e diagnóstico à população exposta às áreas endêmicas



[Inscreva-se aqui!](#)

+ de  
inscritos **8 mil**



# InfoDengue e InfoGripe: Vigilância epidemiológica de doenças transmissíveis

Conceitos sobre monitoramento  
de doenças transmissíveis;

Auxílio à tomada de decisão em situações de  
vigilância de Síndromes Respiratórias Agudas  
Graves (SRAG) e arboviroses urbanas: dengue,  
Zika e chikungunya;

Processo de organização e coleta de dados  
feitos pelas secretarias de saúde

**40 horas**

Público-alvo

---

profissionais da vigilância  
em saúde que atuam nas  
secretarias municipais e  
estaduais de Saúde



Inscriva-se aqui!

+ de **12,9 mil**  
inscritos



# Boas Práticas Clínicas – 2ª edição

Arcabouço histórico-ético-regulatório  
da pesquisa clínica nacional;

Papel dos atores e manejo  
de eventos adversos;

Boas práticas clínicas;

Casos e problematização de situações  
pertinentes às atividades da prática clínica

**50 horas**

Público-alvo

**trabalhadores da área da  
Pesquisa Clínica**



Inscriva-se aqui!

+ de  
inscritos **25 mil**



# Vacinação contra febre amarela

Qualificar a recomendação de vacina e outras condutas associadas à vacinação;

Identificar pessoas para as quais a vacina é recomendada;

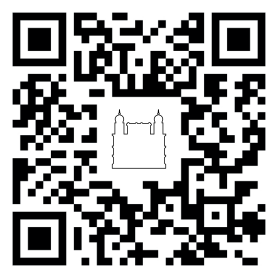
Orientações aos usuários nos casos controversos, e sobre eventos adversos

**15 horas**

**Público-alvo**

---

**médicos, enfermeiros e técnicos de enfermagem da atenção básica (UBS, PS e hospitais de pequeno porte)**



**Inscriva-se aqui!**

+ de **7 mil**  
inscritos



# Transmissão, vigilância, controle e prevenção da febre amarela

Áreas de risco de transmissão da  
doença e procedimentos de vigilância;

Ciclos urbanos e silvestres;

Diferentes cenários e informações  
atualizadas sobre a situação  
epidemiológica da doença;

Medidas gerais de controle da  
febre amarela e formas de prevenção  
adicionais à vacina

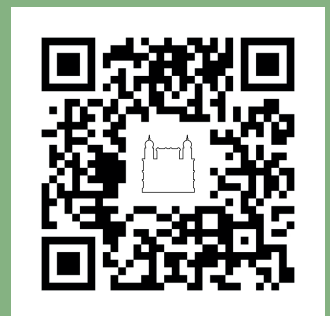
**30 horas**

Público-alvo

---

**profissionais de saúde da  
atenção básica e postos de  
vacinação**

*Curso trilingue: português, espanhol e inglês*



[Inscreva-se aqui!](#)

+ de  
inscritos **8 mil**





# Utilização dos testes rápidos no diagnóstico da infecção pelo HIV, da Sífilis e das Hepatites B e C



## Objetivos

Orientar e sensibilizar os responsáveis pelo teste rápido (TR) sobre os procedimentos pré-teste, durante a testagem e pós-teste

## Público-alvo

Todos os interessados nas diretrizes de diagnóstico da infecção pelo HIV, Sífilis e Hepatites Virais no âmbito do Sistema Único de Saúde (SUS), com foco na utilização de testes rápidos



Inscriva-se aqui!

+ de **45 mil** inscritos

**20 horas**



UTILIZAÇÃO DOS  
**TESTES RÁPIDOS NO DIAGNÓSTICO  
DA INFECÇÃO PELO HIV, DA SÍFILIS  
E DAS HEPATITES B E C**

Departamento de Doenças de Condições Crônicas e  
Infecções Sexualmente Transmissíveis - DCCI  
Secretaria de Vigilância em Saúde - SVS

# Vacinação Covid-19: protocolos e procedimentos técnicos – 2ª edição

A importância das vacinas;

Cadeia de desenvolvimento, produção e distribuição de vacinas e conceitos básicos;

Cadeia de frio para transporte, armazenamento e conservação;

Organização e procedimentos da sala de vacinação para Covid-19;

Sala de vacinação para Covid-19 no contexto de populações vulnerabilizadas

**50 horas**

Público-alvo

**profissionais do SUS  
envolvidos na vacinação para  
a Covid-19, especialmente na  
Atenção Primária à Saúde**



Inscriva-se aqui!

+ de **47 mil**  
inscritos



# Gestão de risco de emergências em saúde pública no contexto da Covid-19

Preparação e resposta em contexto  
de emergências sanitárias;

Visão prospectiva para o  
enfrentamento às emergências  
em saúde pública;

Vigilância e respostas às  
emergências em saúde pública

**70 horas**

Público-alvo

---

**interessados na temática**



[Inscreva-se aqui!](#)

+ de  
inscritos **6 mil**



# Treinamento para uso dos Kits Teste Rápido Covid-19

Procedimentos corretos para a  
utilização dos kits de teste  
rápido de Covid-19;

Informações técnicas e  
características dos Kits;

Composição e formas adequadas  
de manuseio, armazenamento e  
transporte dos kits

**15 horas**

Público-alvo

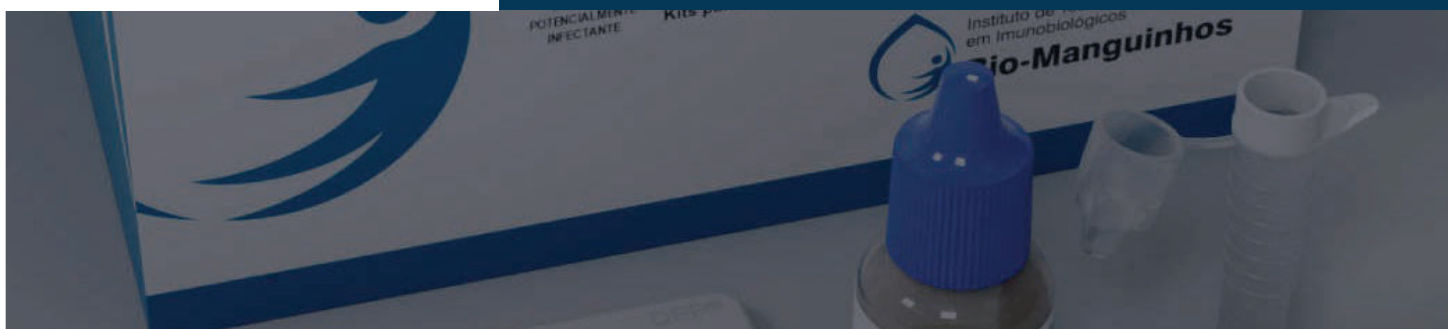
---

profissionais de saúde e  
interessados no tema

+ de **10 mil**  
inscritos



Inscriva-se aqui!



# Cuidado de Saúde e Segurança nas Instituições de Longa Permanência para Idosos no contexto da Covid-19

Estratégias de comunicação para o contato da pessoa idosa com família e comunidade em tempos de isolamento;

Medidas de prevenção e controle da disseminação de doenças;

Recomendações para a comunicação de notícias difíceis;

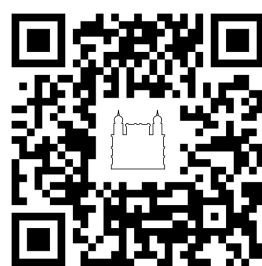
Vacinação para proteção contra a Covid-19 nas ILPIs;

**12 horas**

**Fragilidade e violência**

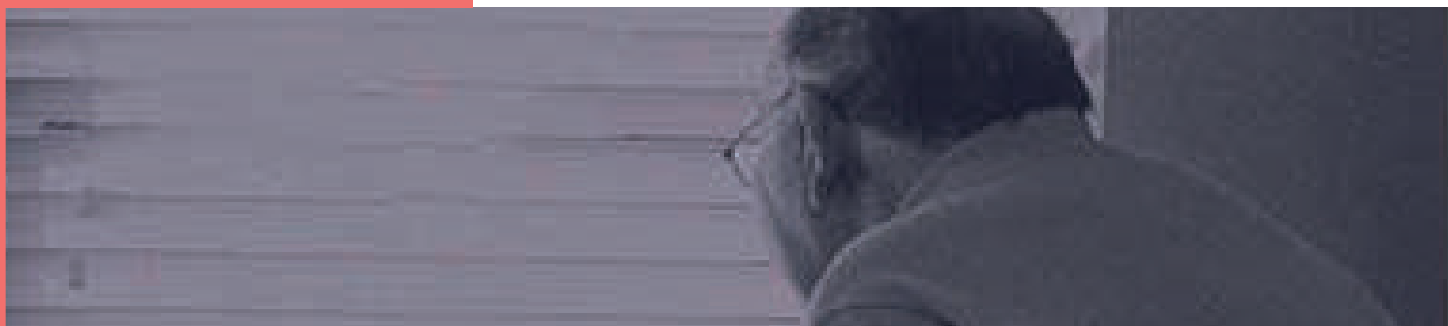
Público-alvo

**profissionais que atuam em Instituições de Longa Permanência para Idosos (ILPI) e interessados na temática**



**Inscriva-se aqui!**

+ de  
inscritos **4 mil**





# Pessoa idosa e a Covid-19: prevenção e cuidados em domicílio

Medidas sanitárias para prevenção e controle da Covid-19 entre pessoas idosas que necessitam de cuidado domiciliar;

Serviços de saúde do território que prestam atendimento em casos de suspeita e/ou confirmação de infecção por Covid-19

**12 horas**

Público-alvo

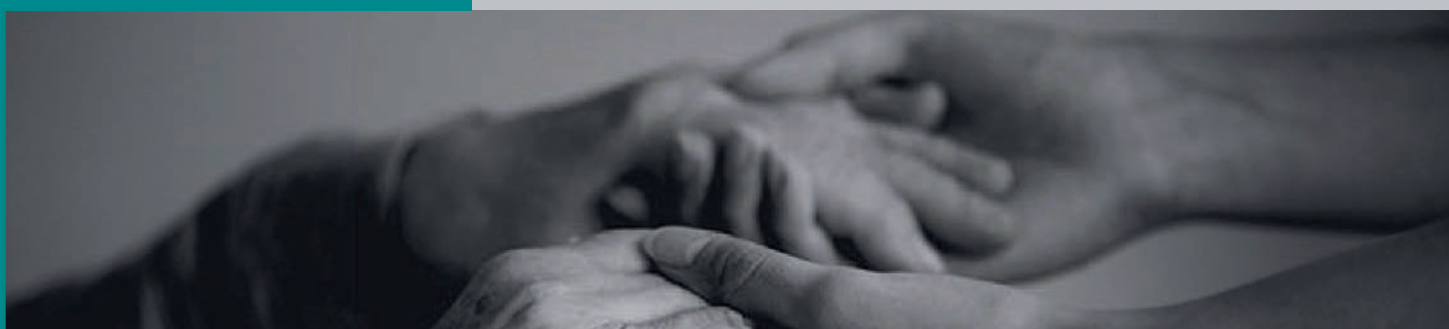
---

cuidadores, familiares e profissionais que atuam com a saúde da pessoa idosa e segurança do paciente



Inscriva-se aqui!

+ de  
inscritos **4 mil**



# Enfrentamento da Covid-19 no contexto dos povos indígenas

História, territórios, diversidade e as multivulnerabilidades dos povos indígenas;

Organização do trabalho e da assistência no subsistema de Atenção à Saúde Indígena;

Educação e comunicação em saúde na prevenção da Covid-19 no contexto indígena;

Vigilância, notificação e monitoramento de casos da Covid-19 em comunidades indígenas

**30 horas**

Público-alvo

---

**gestores e equipe multidisciplinares de saúde indígena**



Inscriva-se aqui!

+ de **8,5 mil**  
inscritos



# Enfrentamento da Covid-19 no sistema prisional

Prevenção e assistência no enfrentamento  
da Covid-19 e outras infecções respiratórias  
no ambiente prisional;

Medidas sanitárias e de biossegurança  
voltadas à população privada de liberdade;

Trabalho em equipes na organização de planos  
de contingência no ambiente prisional;

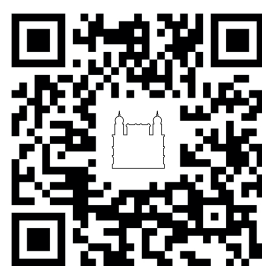
Direito à vida e à saúde no enfrentamento da  
pandemia no sistema penitenciário brasileiro

**15 horas**

Público-alvo

---

gestores, profissionais de  
saúde, policiais penais,  
trabalhadores dos  
estabelecimentos prisionais,  
membros dos conselhos  
penitenciários e demais  
interessados na área



[Inscreva-se aqui!](#)

+de  
inscritos **6 mil**



# Acessibilidade e os Princípios do SUS: Formação Básica para Trabalhadores da Saúde

Recursos educacionais para qualificar trabalhadores da área de saúde para um atendimento mais inclusivo e acessível a pessoas com deficiência, especificamente pessoas surdas ou com deficiência auditiva

**72 horas**

**Público-alvo**

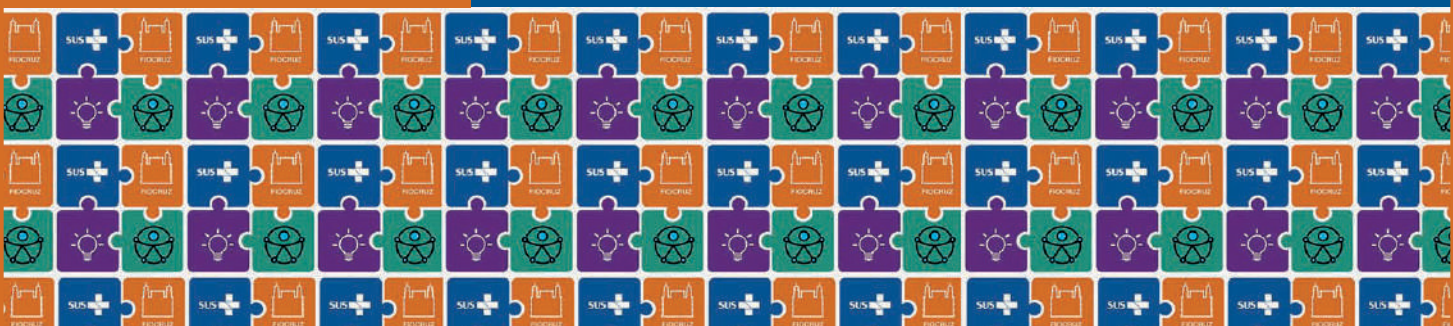
---

**trabalhadores da saúde,  
estudantes da área e  
interessados na acessibilidade  
e em práticas mais inclusivas**



**Inscriva-se aqui!**

+ de **10 mil**  
inscritos





# Covid-19 e a atenção à gestante em comunidades indígenas e tradicionais

Promoção e melhoria de ações de prevenção e atenção às gestantes, parturientes e puérperas;

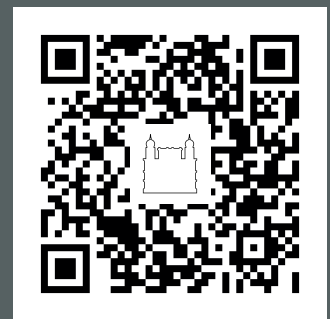
Aprimoramento de protocolos específicos para o grupos com detecção precoce de infecção e redução da mortalidade materna

**15 horas**

Público-alvo

---

profissionais e gestores de saúde dedicados a povos e comunidades tradicionais



Inscriva-se aqui!

+ de  
inscritos **4,5 mil**





# Covid-19: Manejo da infecção causada pelo novo coronavírus 2ª edição

Orientações atualizadas da OMS e  
Ministério da Saúde, conceitos e  
informações básicas;

Recomendações da literatura e de  
especialistas de saúde;

Manejo clínico da doença

**45 horas**

Público-alvo

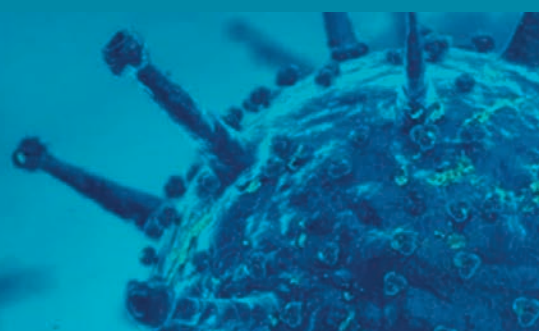
---

trabalhadores de Unidades  
Básicas de Saúde, redes  
hospitalares, clínicas e  
consultórios



[Inscreva-se aqui!](#)

+ de **72 mil**  
inscritos



# Atualidades em Saúde Global e Diplomacia da Saúde

## Objetivos

Pretende-se que os participantes observem de maneira sistemática o cenário global da saúde, com análise dos principais espaços políticos da governança global e regional, da governança da saúde global e organizações de territórios geopolíticos

## Público-alvo

Profissionais de nível superior e estudantes das áreas da saúde, diplomacia e relações internacionais, ciências humanas, sociais e afins

*Curso disponível em português, inglês e espanhol*



[Inscreva-se aqui!](#)

**140 horas**



Curso de Atualidades em  
**Saúde Global e  
Diplomacia da Saúde**



# Atenção à Saúde em Fonoaudiologia: Uma abordagem sobre alterações sensório- -motoras orais no campo da neonatologia

Instrumentos para atuação precoce e preventiva nas alterações no desenvolvimento sensório-motor oral da alimentação em recém-nascidos e lactentes para melhor qualidade da assistência prestada;

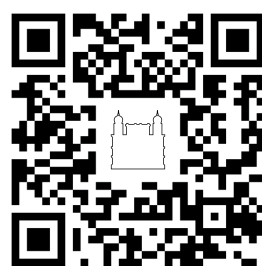
Procedimentos diagnósticos e terapêuticos da alterações no desenvolvimento sensório-motor oral que ampliem a compreensão de concepções acerca do aleitamento materno e da disfagia

**40 horas**

Público-alvo

**profissionais fonoaudiólogos da Rede SUS, rede suplementar de saúde e outros profissionais de saúde interessados no tema da disfagia**

*Curso trilingue: português, espanhol e inglês*



**Inscriva-se aqui!**



# Caminhos e conexões no ensino remoto

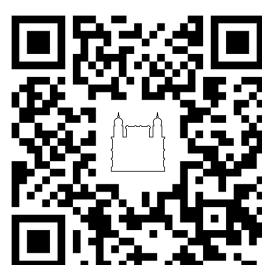
Orientações básicas, ferramentas tecnológicas e atividades para subsidiar a realização de disciplinas ou ações educacionais na educação remota

**20 horas**

Público-alvo

---

**docentes e profissionais da área da Educação**



[Inscreva-se aqui!](#)

+ de  
inscritos **5 mil**





# CAMPUS VIRTUAL FIOCRUZ

AQUI A  
EDUCAÇÃO  
É ABERTA

Conheça e  
inscreva-se!  
Campus Virtual



CAMPUS  
VIRTUAL  
FIOCRUZ

