

# Desafios para o planejamento, autoavaliação e internacionalização dos programas de pós-graduação stricto sensu da FIOCRUZ

Grupo de Acompanhamento do Desenvolvimento Institucional da Educação (GADIE)

Coordenação Geral de Educação (CGE)

Apresentação: Mariana Conceição de Souza

## **Objetivo**

Analisar o andamento do planejamento e da autoavaliação, e entender os desafios da internacionalização dos cursos para o quadriênio 2021-2024

### **Objetivo secundário**

Preparar a CGE para auxiliar os cursos a se prepararem para a avaliação do quadriênio 2012-2014

## **Metodologia**

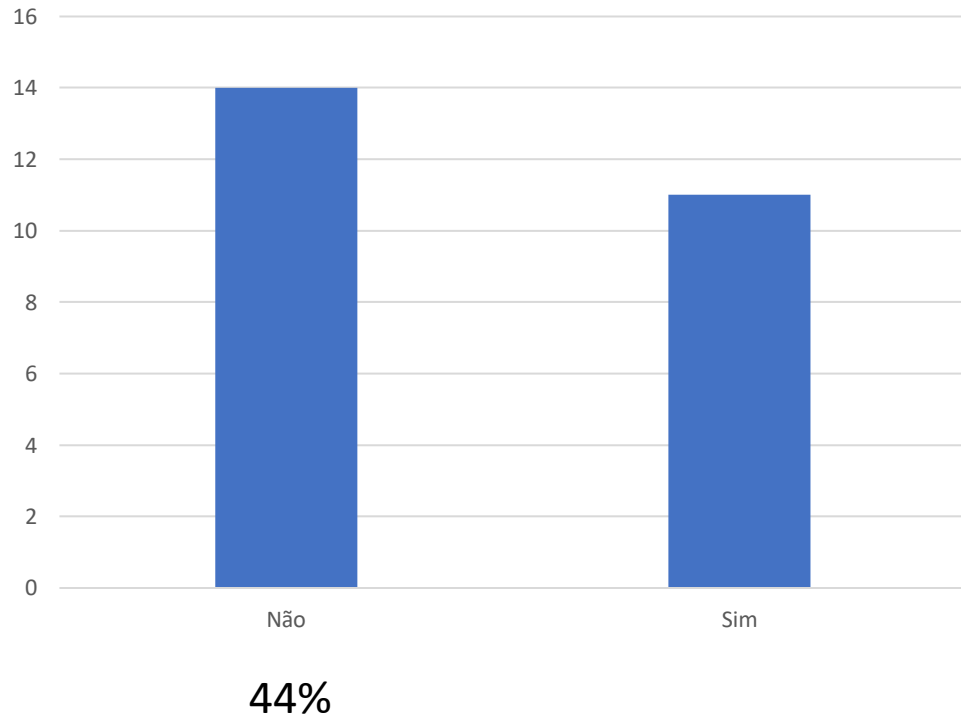
Instrumento:

- Questionário com 47 perguntas dividido nos temas:
  - Dados gerais
  - Planejamento dos cursos
  - Autoavaliação
  - Internacionalização
  - Disciplinas transversais

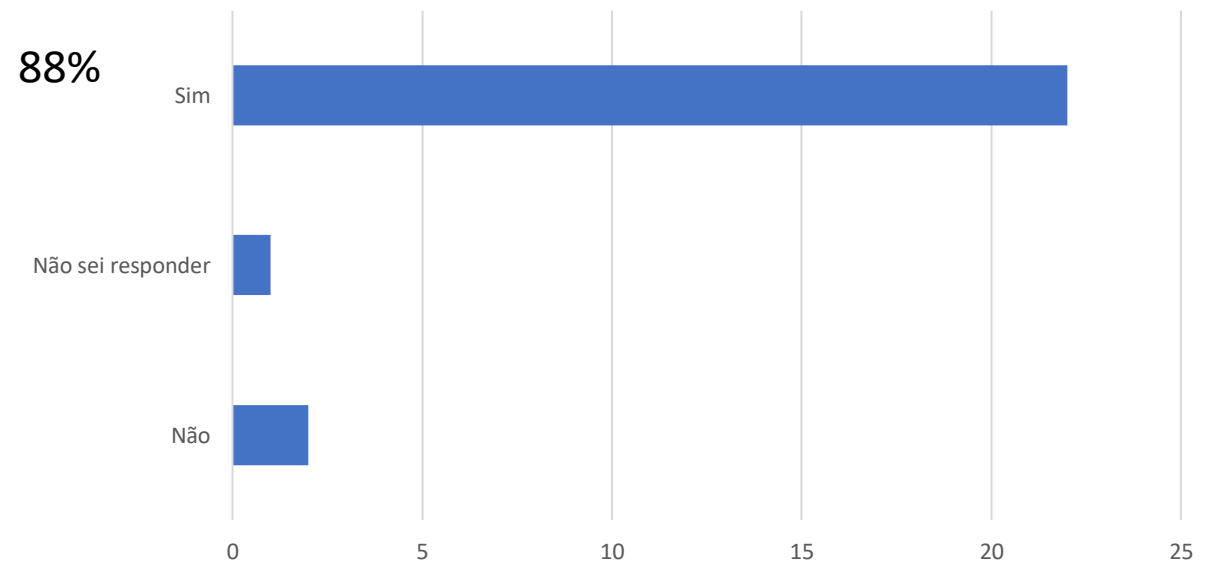
**25 PPG responderam – 50%**

## Dados Gerais

### Participou do preenchimento em 2019

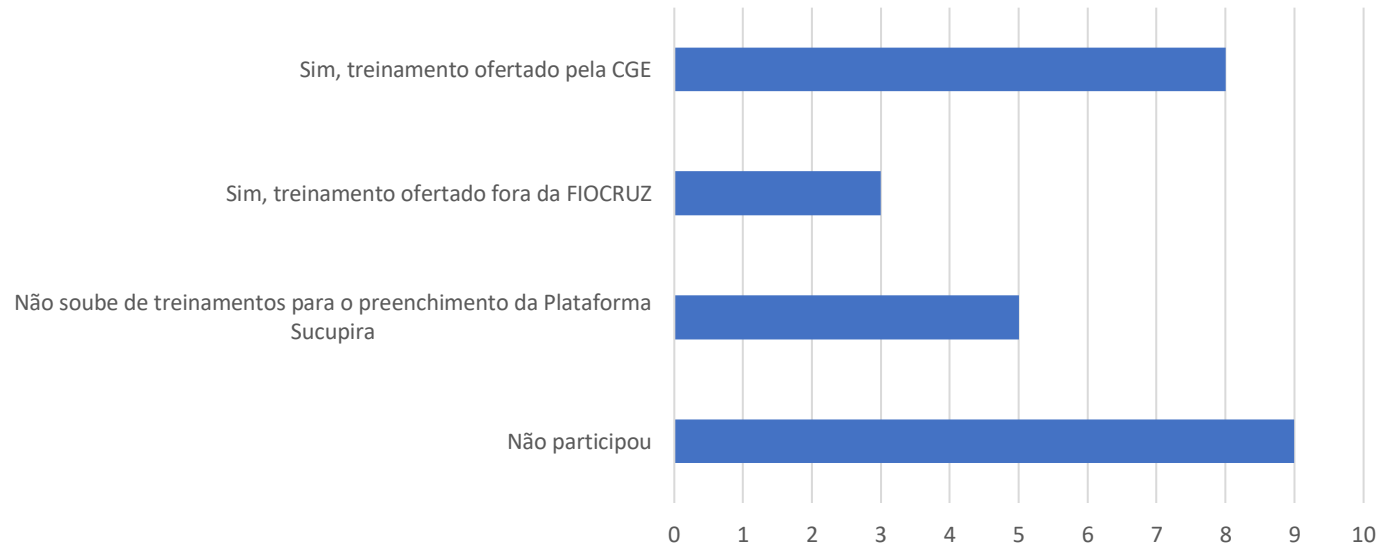


### Considerando o período de mandato à frente da coordenação do PPG, você será a/o responsável pelo preenchimento do Sucupira em 2024?

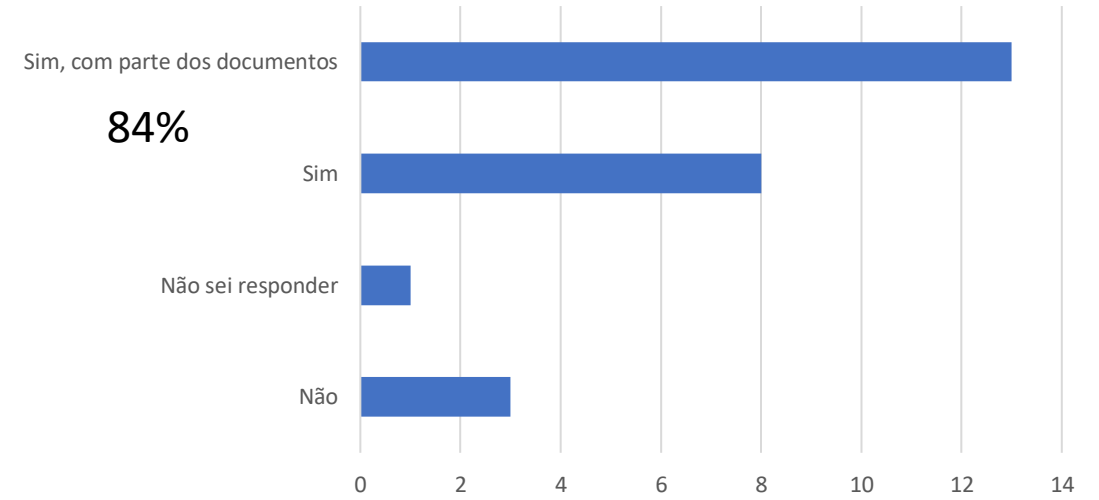


## Dados Gerais

A coordenação do PPG participou de algum treinamento de preenchimento da Plataforma Sucupira?



Os documentos de área já foram discutidos com os docentes do PPG (ficha de avaliação, relatório de avaliação quadrienal do curso e da área)?

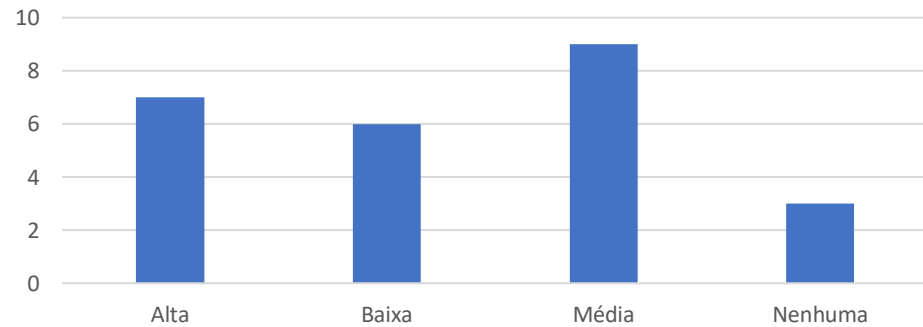


Estamos com bom cenário para criar estratégias de apoio aos cursos

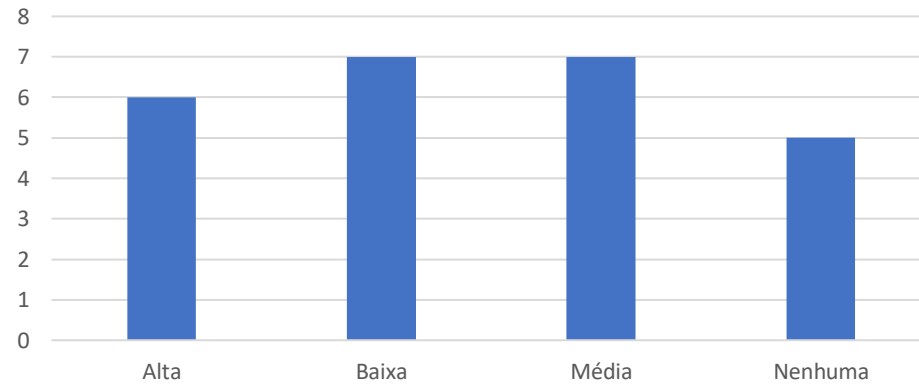
# Dados Gerais: Desafios frente aos itens da Ficha de avaliação

## 1. Programa

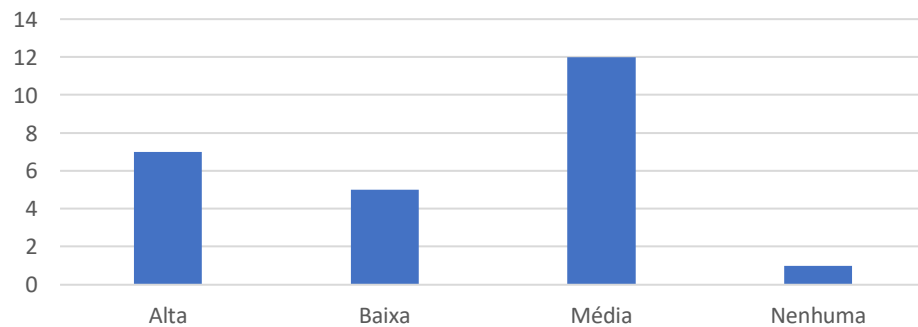
1.1. Articulação, aderência e atualização das áreas de concentração, linhas de pesquisa, projetos em andamento e estrutura curricular, bem como a infraestrutura disponível, em relação aos objetivos, missão e modalidade do programa.



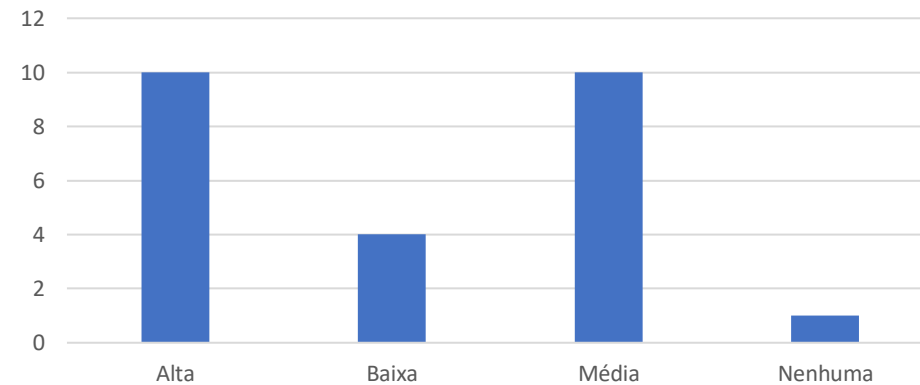
1.2 Perfil do corpo docente, e sua compatibilidade e adequação à proposta do programa.



1.3. Planejamento estratégico do programa, considerando também articulações com o planejamento estratégico da instituição, com vistas à gestão do seu desenvolvimento futuro, adequação e melhorias da infraestrutura e melhor formação de seus alunos



1.4. Os processos, procedimentos e resultados da autoavaliação do programa, com foco na formação discente e produção intelectual.



# Dados Gerais: Desafios frente aos itens da Ficha de avaliação

## 1. Programa

1.1 Articulação, aderência e atualização (área de concentração, linhas de pesquisa ...)

64% (16) indicaram níveis médio/alto de preocupação

1.2 Perfil do corpo docente

52% (13) indicaram níveis médio/alto de preocupação

1.3 Planejamento estratégico do PPG e articulações com o P.E da instituição

76% (19) indicaram níveis médio/alto de preocupação

1.4 Resultados autoavaliação, formação discente e produção intelectual

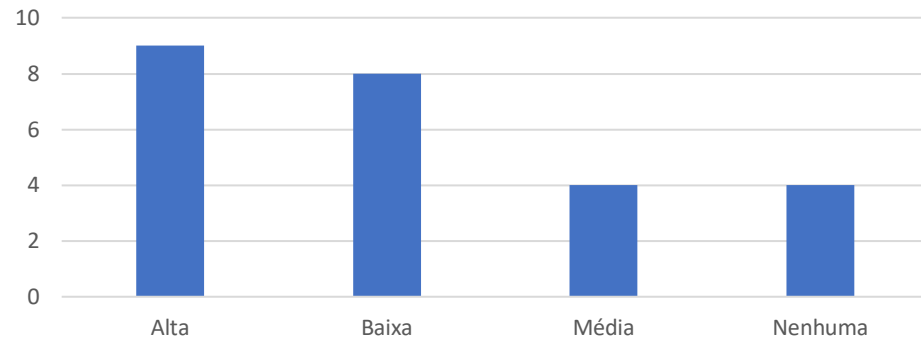
80% (20) indicaram níveis médio/alto de preocupação

1.1	1.2	1.3	1.4
Média	Baixa	Média	Média
Média	Nenhuma	Média	Nenhuma
Média	Média	Alta	Alta
Alta	Alta	Alta	Alta
Nenhuma	Nenhuma	Média	Média
Alta	Alta	Alta	Média
Média	Alta	Alta	Média
Média	Baixa	Alta	Alta
Baixa	Baixa	Média	Média
Alta	Alta	Média	Alta
Média	Nenhuma	Nenhuma	Baixa
Média	Alta	Média	Média
Média	Baixa	Média	Alta
Baixa	Média	Média	Média
Alta	Média	Média	Alta
Baixa	Baixa	Média	Alta
Baixa	Nenhuma	Baixa	Baixa
Alta	Média	Média	Média
Alta	Média	Alta	Alta
Alta	Alta	Alta	Alta
Média	Média	Baixa	Média
Nenhuma	Média	Baixa	Alta
Nenhuma	Nenhuma	Baixa	Baixa
Baixa	Baixa	Média	Baixa
Baixa	Baixa	Baixa	Média

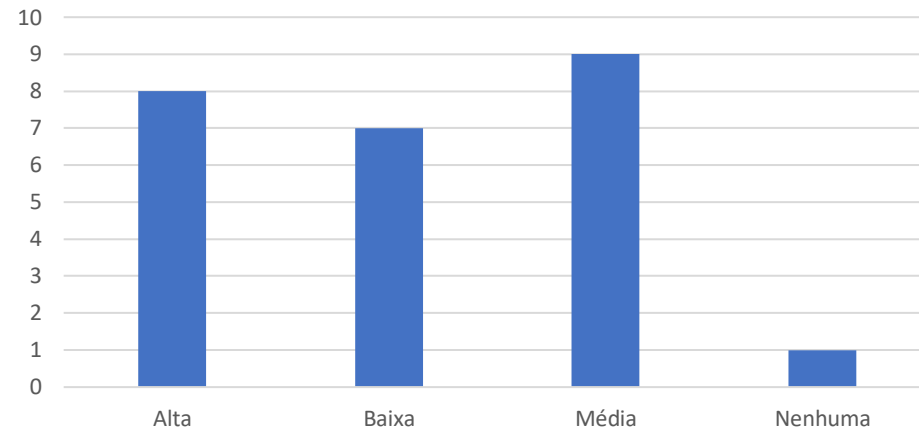
# Dados Gerais: Desafios frente aos itens da Ficha de avaliação

## 2. Formação

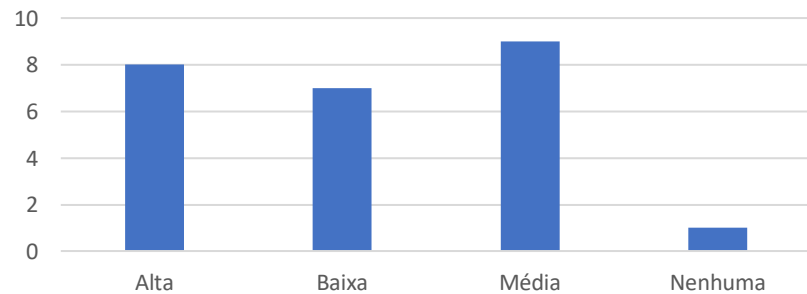
2.1. Qualidade e adequação das teses, dissertações ou equivalente em relação às áreas de concentração e linhas de pesquisa do programa.



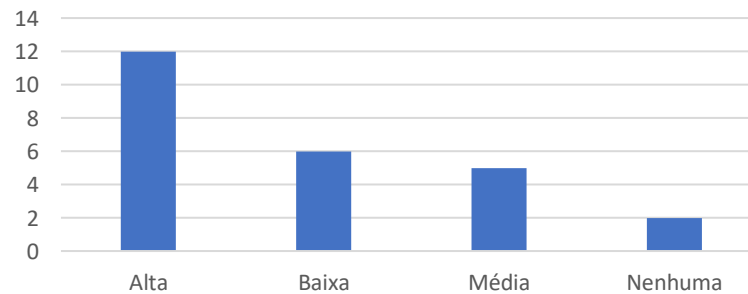
2.2. Qualidade da produção intelectual de discentes e egressos.



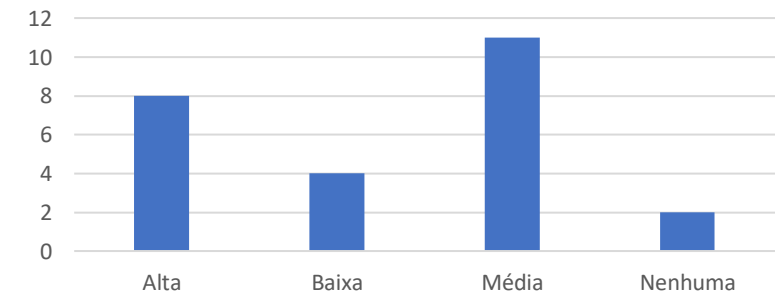
2.3. Destino, atuação e avaliação dos egressos do programa em relação à formação recebida.



2.4. Qualidade das atividades de pesquisa e da produção intelectual do corpo docente no programa.



2.5. Qualidade e envolvimento do corpo docente em relação às atividades de formação no programa.



## Dados Gerais: Desafios frente aos itens da Ficha de avaliação

### 2. Formação

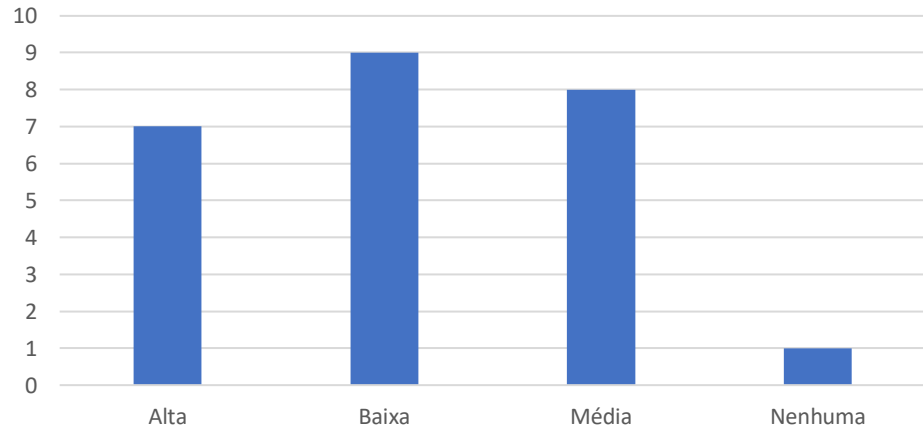
	2.1	2.2	2.3	2.4	2.5
2.1 Qualidade e adequação das teses/dissertações - áreas de concentração e linhas de pesquisa	Baixa	Baixa	Alta	Baixa	Média
48% (12) indicaram níveis médio/alto de preocupação	Baixa	Baixa	Média	Nenhuma	Média
2.2 Qualidade da produção intelectual de discentes e egressos	Média	Alta	Média	Alta	Alta
68% (17) indicaram níveis médio/alto de preocupação	Alta	Média	Alta	Alta	Alta
2.3 Destino, atuação e avaliados dos egressos – em relação à formação recebido	Nenhuma	Baixa	Baixa	Baixa	Baixa
68% (17) indicaram níveis médio/alto de preocupação	Alta	Média	Baixa	Alta	Média
2.4 Qualidade das atividades de pesquisa e da produção intelectual do corpo docente no programa.	Alta	Média	Alta	Alta	Média
68% (17) indicaram níveis médio/alto de preocupação	Média	Alta	Média	Alta	Média
2.5 Qualidade e envolvimento do corpo docente em relação às atividades de formação do programa	Nenhuma	Baixa	Média	Baixa	Baixa
76% (19) indicaram níveis médio/alto de preocupação	Alta	Alta	Alta	Alta	Média
preocupação dos coordenadores com o envolvimento do corpo docente nas atividades de formação do programa.	Nenhuma	Baixa	Alta	Alta	Nenhuma
	Alta	Média	Média	Alta	Média
	Média	Média	Baixa	Baixa	Alta
	Média	Média	Alta	Média	Média
	Alta	Alta	Alta	Média	Média
	Baixa	Média	Baixa	Alta	Alta
	Baixa	Alta	Baixa	Média	Alta
	Alta	Baixa	Média	Alta	Alta
	Alta	Alta	Alta	Alta	Alta
	Alta	Alta	Média	Alta	Média
	Baixa	Média	Nenhuma	Média	Baixa
	Baixa	Média	Média	Média	Baixa
	Nenhuma	Baixa	Baixa	Nenhuma	Nenhuma
	Baixa	Nenhuma	Média	Baixa	Alta
	Baixa	Alta	Baixa	Baixa	Média



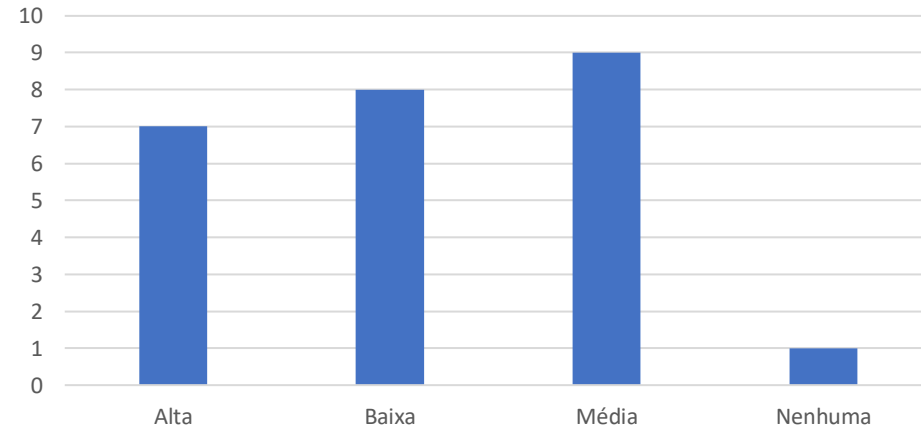
# Dados Gerais: Desafios frente aos itens da Ficha de avaliação

## 3. Impacto Social

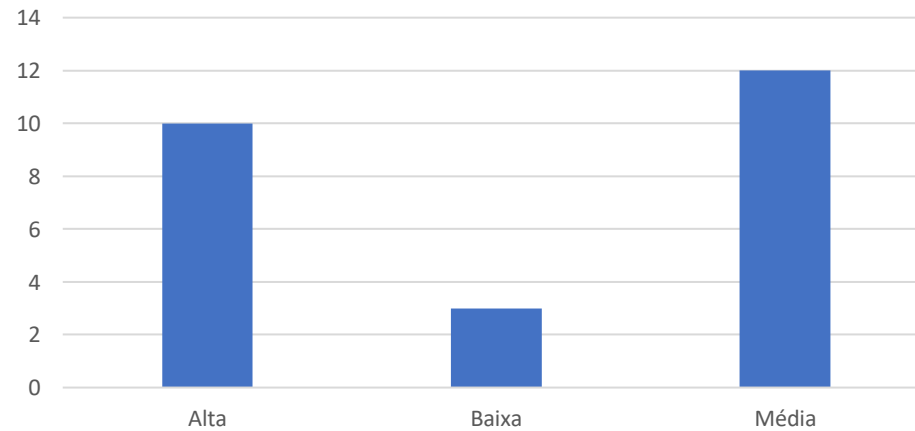
3.1. Impacto e carácter inovador da produção intelectual em função da natureza do programa.



3.2. Impacto econômico, social e cultural do programa



3.3. Internacionalização, inserção (local, regional, nacional) e visibilidade do programa.



## Dados Gerais: Desafios frente aos itens da Ficha de avaliação

### 3. Impacto Social

#### 3.1 Impacto e carácter inovador da produção intelectual

68% (17) indicaram níveis baixo ou médio de preocupação

#### 3.2 Impacto econômico, social e cultural do programa

68% (17) indicaram níveis médio ou baixo de preocupação

#### 3.3 Internacionalização, inserção e visibilidade

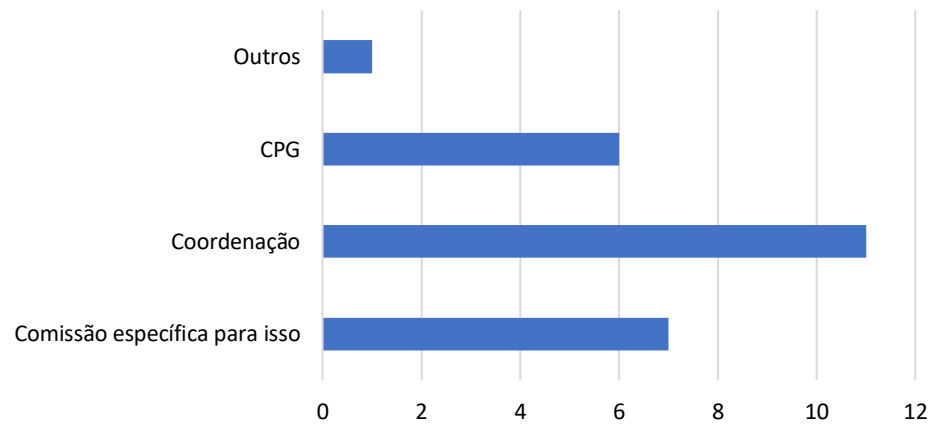
88% (22) indicaram níveis médio ou alto de preocupação

Avaliar, com cada programa, se a internacionalização cabe neste momento ou se pode ser uma proposta para o futuro, dependendo do conceito e da infraestrutura. No atual contexto, por exemplo, a solidariedade e a nucleação podem ser mais relevantes para caracterizar a inserção de PPGs

3.1	3.2	3.3
Baixa	Média	Média
Média	Média	Média
Média	Média	Alta
Média	Alta	Média
Alta	Alta	Alta
Alta	Alta	Média
Média	Média	Alta
Alta	Alta	Alta
Baixa	Baixa	Média
Alta	Alta	Alta
Nenhuma	Baixa	Média
Média	Média	Baixa
Baixa	Baixa	Média
Média	Alta	Baixa
Alta	Baixa	Alta
Baixa	Nenhuma	Média
Baixa	Baixa	Baixa
Baixa	Média	Média
Alta	Alta	Alta
Alta	Média	Alta
Baixa	Baixa	Média
Baixa	Média	Alta
Baixa	Baixa	Alta
Média	Baixa	Média
Média	Média	Média

## Destaques

Quem fez a escolha dos destaques do PPG no quadriênio?



Será feita análise qualitativa das respostas para a pergunta

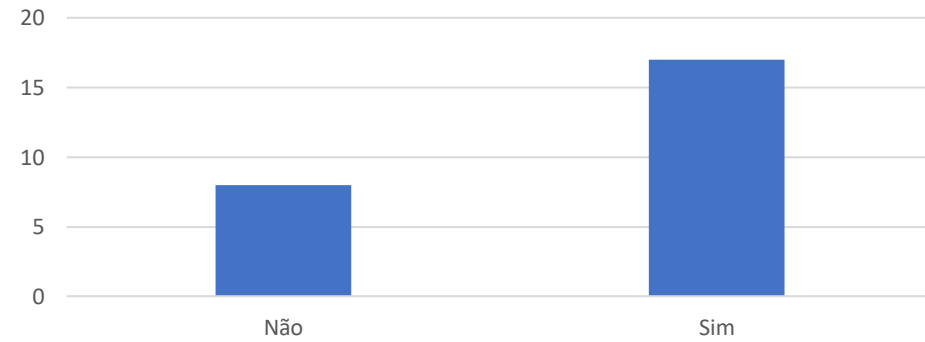
“Quais os critérios o PPG utilizou para escolher os destaques?”

É importante que os cursos observem os critérios da Área para selecionar os destaques

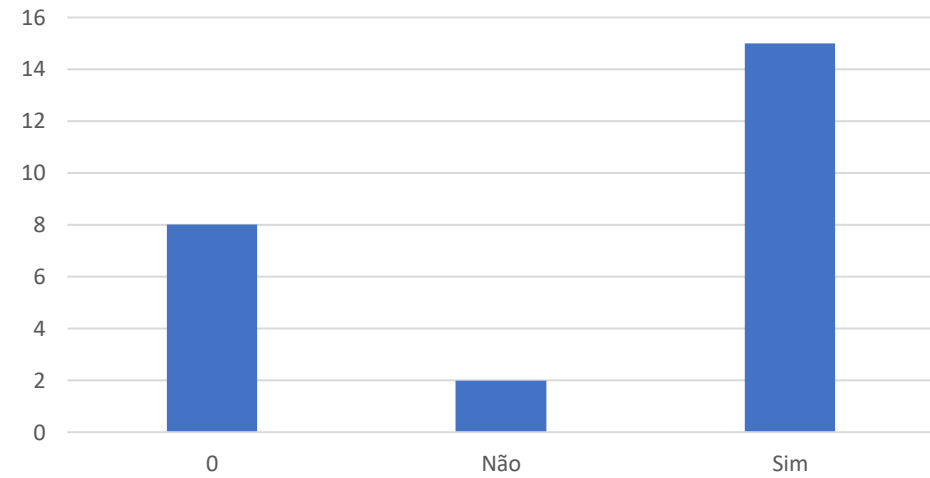
Dentre os desafios apontados pelos avaliadores da Capes, a falta de clareza e detalhamento no preenchimento dos dados e informações dos relatórios foram recorrentes.

## Planejamento

O PPG fez alguma ação formal (por exemplo: oficina, workshop, reunião com ata, etc) para construir o planejamento do curso para o quadriênio 2021-2024?

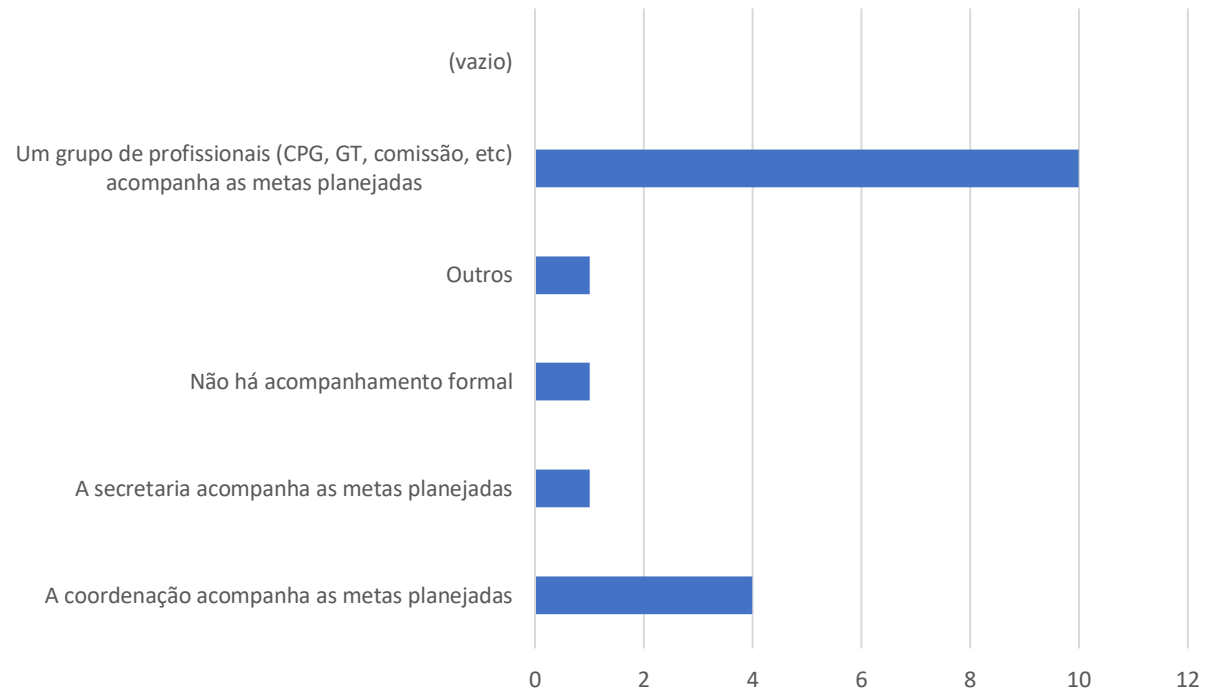


O planejamento está sendo colocado em prática?

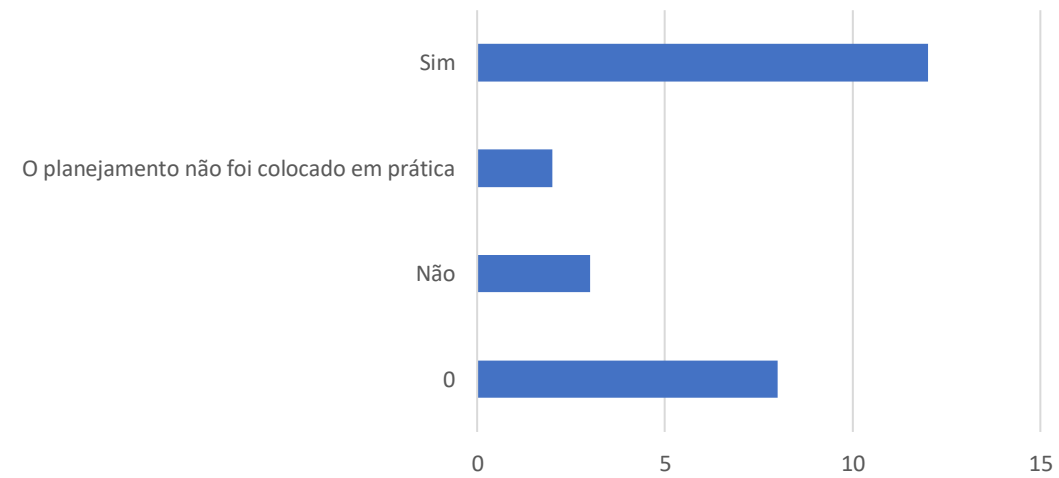


# Planejamento

Quem é o responsável por acompanhar o planejamento?

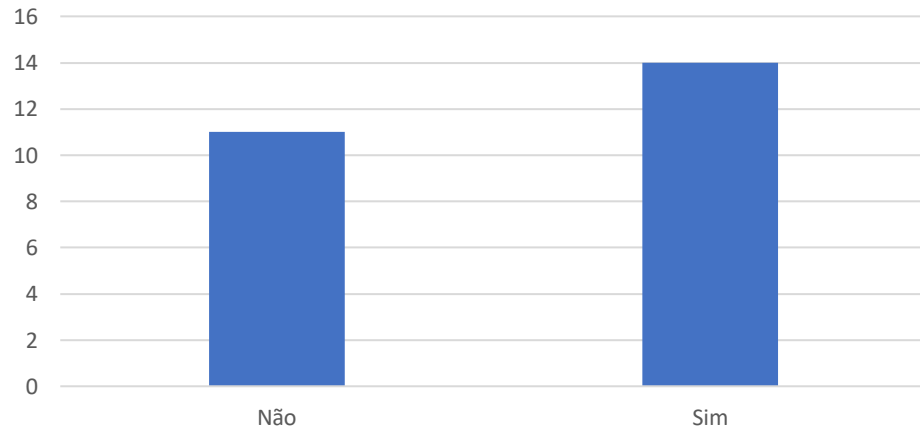


O acompanhamento do planejamento é feito de forma periódica (intervalo de tempo definido)?

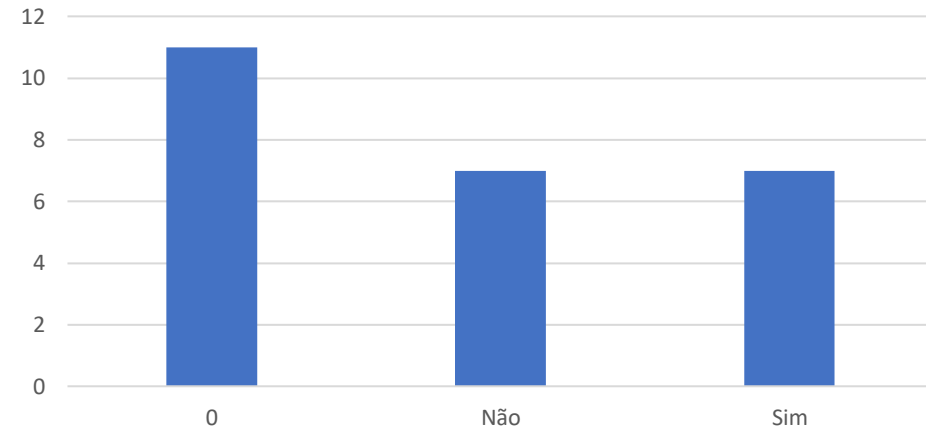


# Avaliação

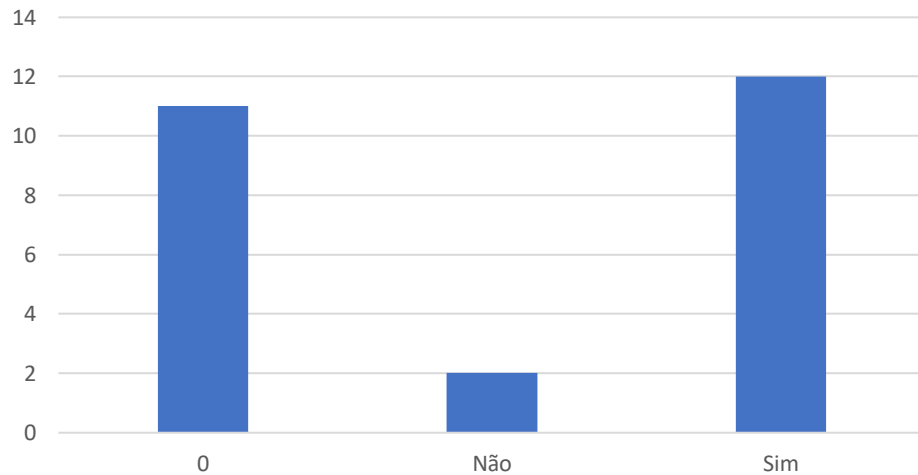
O PPG tem um processo descrito e bem estabelecido de como acontece a autoavaliação?



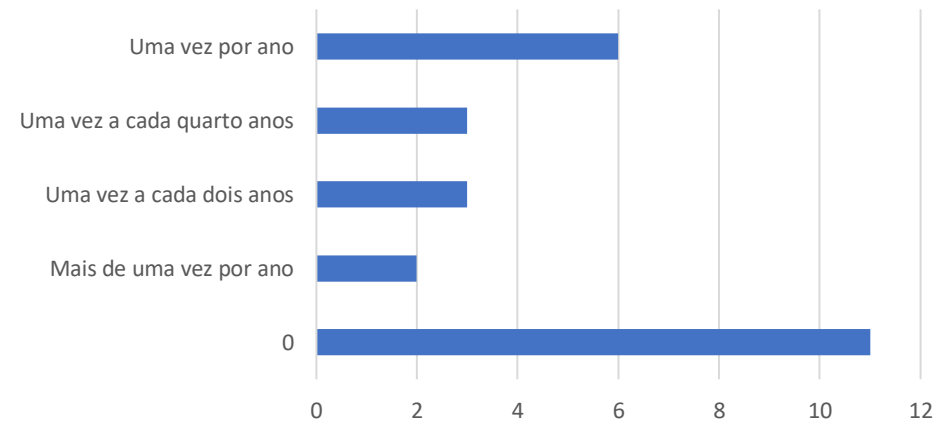
O PPG já iniciou o processo de autoavaliação no quadriênio 2021-2024?



O PPG tem uma comissão de autoavaliação?

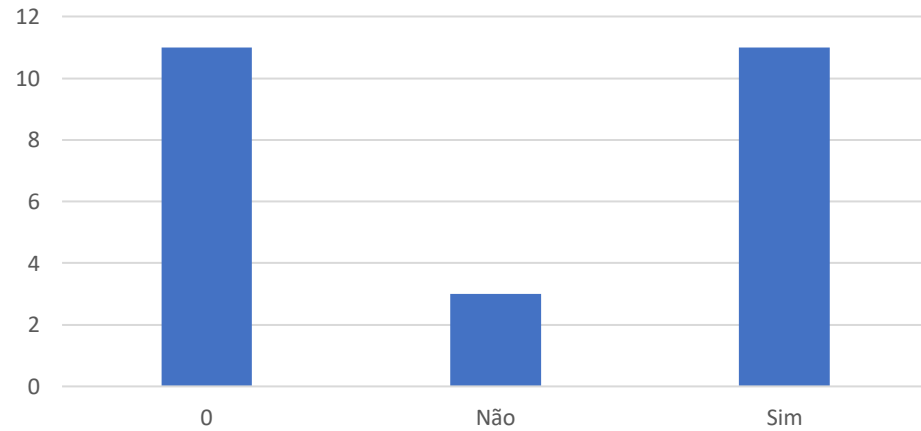


Com que periodicidade acontece o processo de autoavaliação?

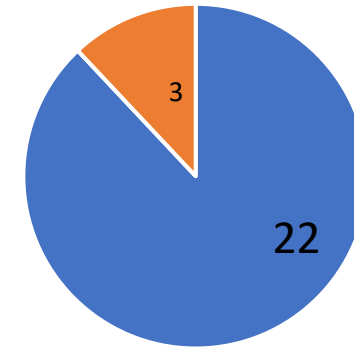


# Avaliação

Esses resultados têm sido usados para repensar o planejamento?

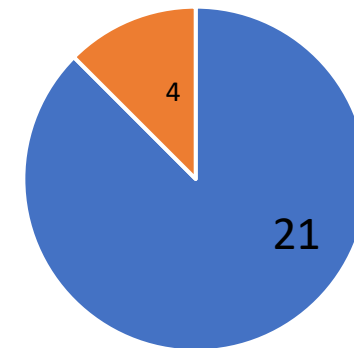


Gostariam de apoio da CGE para acompanhamento da autoavaliação



■ SIM ■ NÃO

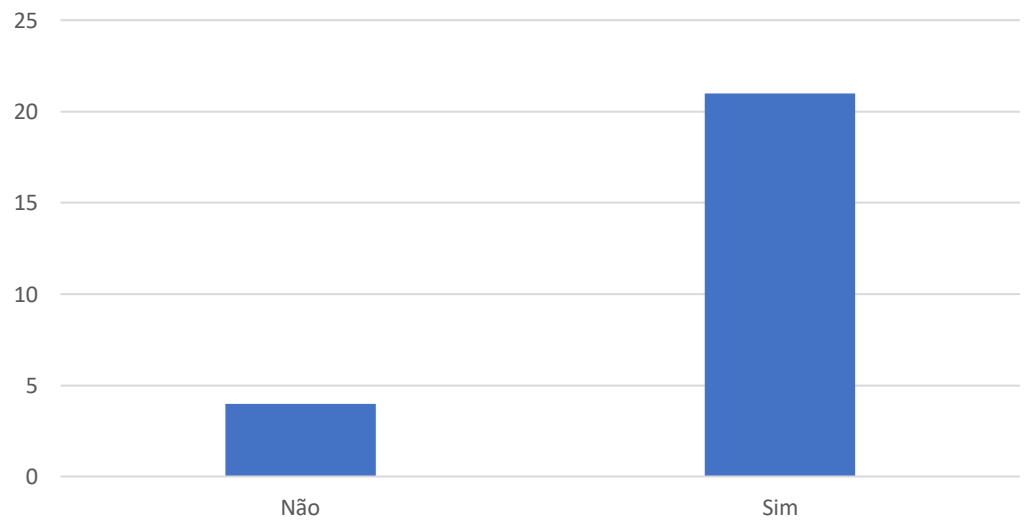
Gostariam de apoio da CGE para organização da autoavaliação



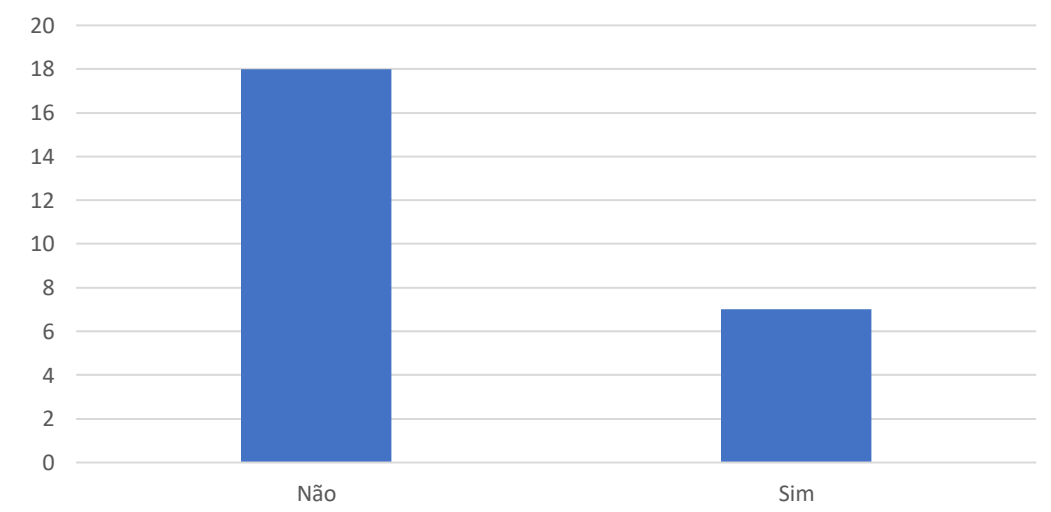
■ SIM ■ NÃO

# Internacionalização

Você conhece uma ou mais ações coordenadas pela CGE/VPEIC que estimulam a internacionalização?



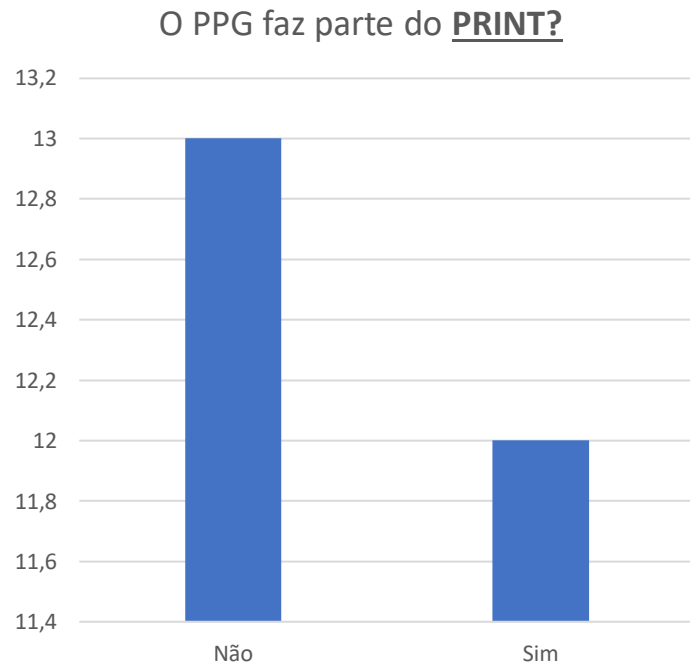
A Unidade/Escritório que abriga o PPG tem um setor específico para tratar assuntos de internacionalização?





# Internacionalização

Para quais das iniciativas ao lado docentes e/ou discentes do curso que você coordena já submeteram propostas? (Considere o período de 2021 a 2023)

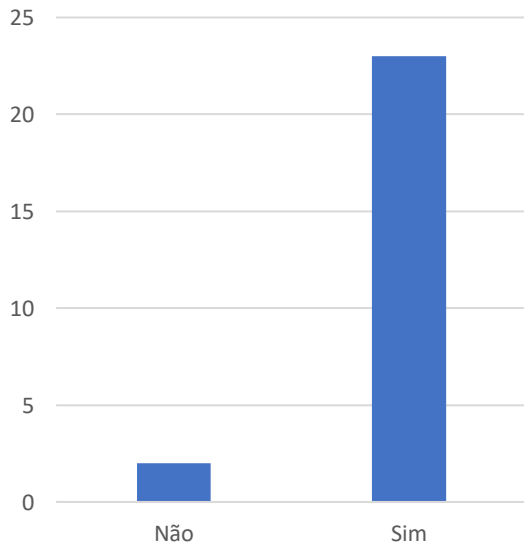


	Doutorado sanduiche no exterior	Pesquisador visitante no Exterior Jr/Sr	Pesquisador visitante no Brasil	Capacitação no Exterior	Dr com experiência no Exterior	Não submeteu proposta
Sim	Sim	Não	Não	Não	Não	
Sim	Sim	Não	Não	Não	Não	
Sim	Sim	Sim	Sim	Não	Não	
Sim	Sim	Não	Não	Não	Não	
Não	Não	Não	Não	Não	Sim	
Sim	Sim	Não	Não	Sim	Não	
Sim	Sim	Não	Não	Não	Não	
Sim	Sim	Não	Não	Não	Não	
Sim	Sim	Sim	Não	Não	Não	
Não	Sim	Não	Não	Não	Não	
Sim	Sim	Sim	Sim	Sim	Não	
Sim	Sim	Não	Não	Não	Não	

# Internacionalização

Qual/quais das iniciativas ao lado você já teve conhecimento?

As comunicações de oportunidades de bolsa no exterior ou de editais de projetos conjuntos enviadas por e-mail chegam aos docentes e discentes?



	Chamadas PRINT	Editais PDSE	CGE- Cursos internacionais	COOPBRAS PV no Ext	COOPBRAS Doutorado Sand	CAPES/DAAD - PROBRAL	CAPES/COFECUB	Exame de Proficiência TOEFL	Curso de inglês/português CAD
Sim	Sim	Sim	Não	Não	Não	Não	Sim	Não	
Sim	Sim	Não	Não	Não	Não	Não	Sim	Sim	
Sim	Sim	Sim	Sim	Sim	Não	Não	Sim	Sim	
Sim	Sim	Sim	Não	Sim	Não	Não	Não	Não	
Sim	Sim	Sim	Sim	Sim	Não	Sim	Sim	Sim	
Sim	Sim	Sim	Não	Sim	Não	Não	Não	Não	
Sim	Sim	Sim	Sim	Sim	Não	Não	Não	Não	
Sim	Não	Não	Não	Não	Não	Não	Sim	Sim	
Não	Não	Sim	Não	Não	Não	Não	Não	Não	
Sim	Sim	Sim	Não	Não	Não	Não	Sim	Não	
Sim	Sim	Sim	Sim	Sim	Não	Sim	Sim	Sim	
Não	Sim	Sim	Não	Sim	Não	Não	Não	Não	
Sim	Sim	Sim	Sim	Não	Não	Não	Sim	Sim	
Sim	Não	Não	Não	Não	Não	Não	Sim	Sim	
Sim	Não	Sim	Sim	Não	Não	Não	Sim	Não	
Sim	Não	Não	Não	Não	Não	Não	Não	Não	
Sim	Sim	Sim	Não	Não	Sim	Sim	Não	Não	
Sim	Sim	Sim	Sim	Sim	Não	Não	Sim	Sim	
Sim	Sim	Sim	Sim	Sim	Sim	Sim	Sim	Sim	
Não	Não	Não	Não	Não	Não	Não	Não	Não	
Sim	Não	Não	Sim	Sim	Não	Sim	Sim	Sim	
Sim	Sim	Não	Sim	Sim	Não	Não	Sim	Sim	
Sim	Não	Não	Sim	Sim	Não	Sim	Sim	Sim	
Sim	Sim	Sim	Não	Não	Não	Não	Sim	Sim	

OBS do PPG: MP – fora do escopo

# Internacionalização

Para quais das iniciativas ao lado docentes e/ou discentes do curso que você coordena já submeteram propostas? (Considere o período de 2021 a 2023) Marque quantas forem pertinentes

	Chamadas PRINT	Edital PDSE	CGE- Cursos internacionais	COOPBRAS PV no Ext	COOPBRAS Doutorado Sand	CAPES/DAAD - PROBRAL	CAPES/COFECUB	Exame de Proficiência TOEFL	Curso de inglês/português CAD	Não houve submissão	Não sabe informar
Sim	Não	Não	Não	Não	Não	Não	Não	Não	Não	Não	Não
Sim	Não	Não	Não	Não	Não	Não	Sim	Sim	Não	Não	Não
Sim	Sim	Sim	Sim	Não	Não	Não	Não	Não	Não	Não	Não
Não	Não	Não	Não	Não	Não	Não	Não	Não	Não	Não	Sim
Sim	Sim	Sim	Não	Não	Não	Não	Não	Não	Não	Não	Não
Sim	Sim	Sim	Não	Não	Não	Não	Não	Não	Não	Não	Não
Não	Não	Sim	Não	Não	Não	Não	Não	Não	Não	Não	Não
Não	Não	Não	Não	Não	Não	Não	Não	Não	Não	Não	Sim
Não	Não	Não	Não	Não	Não	Não	Não	Não	Não	Não	Sim
Não	Sim	Não	Não	Não	Não	Não	Não	Não	Sim	Não	Não
Sim	Sim	Não	Não	Sim	Não	Não	Sim	Não	Não	Não	Não
Não	Sim	Sim	Não	Sim	Não	Não	Não	Não	Não	Não	Não
Não	Não	Sim	Sim	Não	Não	Não	Não	Não	Não	Não	Não
Sim	Não	Não	Não	Não	Não	Não	Sim	Não	Não	Não	Não
Não	Não	Não	Não	Não	Não	Não	Não	Não	Não	Não	Sim
Não	Não	Sim	Não	Não	Não	Sim	Não	Não	Não	Não	Não
Não	Não	Não	Não	Não	Não	Não	Não	Não	Não	Não	Sim
Não	Não	Não	Não	Não	Não	Não	Não	Não	Sim	Não	Não
Sim	Não	Sim	Sim	Sim	Não	Não	Sim	Sim	Não	Não	Não
Sim	Sim	Não	Não	Não	Não	Não	Sim	Sim	Não	Não	Não
Não	Não	Não	Não	Não	Não	Não	Não	Não	Sim	Não	Não
Sim	Não	Não	Não	Não	Não	Não	Não	Sim	Não	Não	Não
Não	Não	Não	Não	Não	Não	Não	Não	Não	Sim	Não	Não
Sim	Não	Não	Não	Não	Não	Sim	Sim	Não	Não	Não	Não
Não	Não	Sim	Não	Não	Não	Não	Não	Não	Não	Não	Não

OBS do PPG: MP – não ter interesse

## Internacionalização

Explique os maiores desafios para submissão de propostas para o PDSE

Nosso curso de **doutorado é recente** e estamos ainda na metade da implementação da primeira turma.

Trata-se de um **programa profissional** que apresenta **algumas dificuldades para organizar esse tipo de atividade de formação dessa clientela do curso.**

Trata-se de um programa profissional. Por isso, os discentes têm vínculo empregatício e dificuldade de obter liberação do empregador para participar de tais atividades.

não temos doutorado ainda e somos programa profissional

**O idioma** para os discentes.

nao se aplica

não se aplica pelo fato de ser um programa de mestrado profissional

**Não temos doutorado.**

o PPG não tem Doutorado

O curso é um mestrado profissional. Não se aplica. Ações de internacionalização relevantes para os alunos são as que facultam contato com experiências profissionais internacionais.

Não tivemos essa experiência

Perfil do discente e fluência na língua estrangeira

Ainda não há doutorado no Programa.

Esse ponto é um dos que precisamos conhecer. Estamos negociando com a diretoria da unidade a possibilidade de contarmos com pessoa para realizar um diagnóstico das dificuldades e limitações enfrentadas pelos/as estudantes para participar de atividades internacionais .

Curso de doutorado recém instalado, mas o maior desafio é o domínio da língua inglesa que os desestimula de tentar.

# Internacionalização

Quais os desafios do PPG para implementar ou investir em ações de internacionalização? Marque quantas alternativas forem pertinentes.

	Não sabe como proceder	Processo demorado	Não vemos resultado	Adm não sabe idiomas	Desinteresse pelo valor da bolsa	Domínio da língua estrangeira	Falta de parceiros no exterior	Não é a vocação do curso	Outros
Não	Não	Não	Não	Não	Sim	Não	Não	Não	
Não	Não	Não	Não	Não	Sim	Sim	Não	Não	
Sim	Sim	Não	Sim	Não	Sim	Sim	Não	Não	
Sim	Não	Não	Não	Não	Sim	Sim	Não	Não	
Não	Não	Não	Não	Sim	Não	Não	Não	Não	
Sim	Sim	Não	Sim	Não	Sim	Sim	Não	Não	
Sim	Sim	Não	Não	Não	Não	Não	Não	Sim	
Não	Não	Não	Não	Não	Não	Não	Não	Sim	
Não	Não	Não	Não	Não	Não	Sim	Não	Sim	
Não	Não	Não	Sim	Não	Sim	Sim	Não	Não	
Não	Não	Não	Sim	Não	Não	Sim	Não	Não	
Sim	Não	Não	Não	Não	Sim	Não	Não	Não	
Não	Não	Não	Não	Sim	Não	Não	Não	Não	
Não	Não	Não	Não	Não	Sim	Não	Não	Sim	
Sim	Sim	Não	Sim	Não	Sim	Não	Não	Não	
Sim	Não	Não	Não	Não	Não	Não	Não	Não	
Não	Não	Não	Não	Não	Sim	Não	Sim	Não	
Sim	Não	Não	Sim	Sim	Sim	Sim	Não	Não	
Sim	Não	Não	Não	Não	Sim	Não	Não	Não	
Não	Não	Não	Não	Não	Não	Sim	Não	Não	
Sim	Sim	Não	Sim	Não	Sim	Não	Não	Não	
Sim	Não	Não	Sim	Não	Sim	Sim	Não	Não	
Não	Não	Não	Sim	Não	Não	Não	Não	Não	
Sim	Não	Não	Não	Não	Sim	Não	Não	Não	

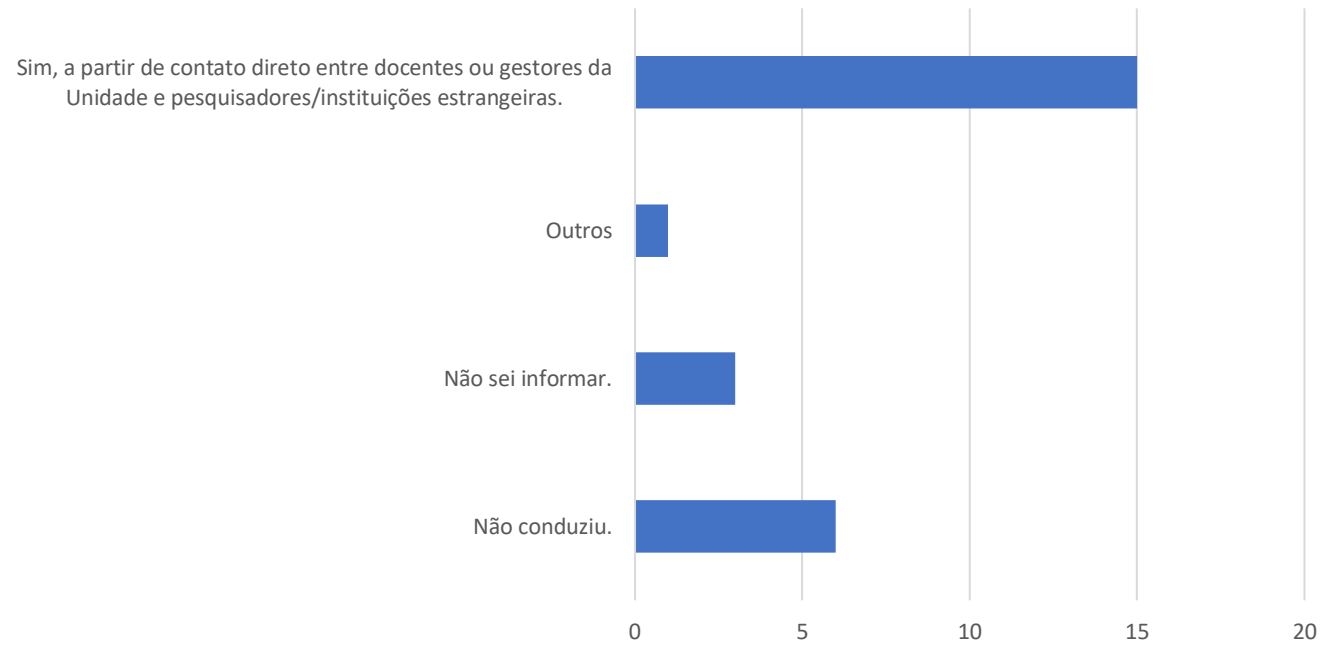
Cursos só com mestrado tem maior dificuldade

- Os cursos Profissionais tem desafios próprios como:
- falta de financiamento específico
  - Impossibilidade de liberação do discente

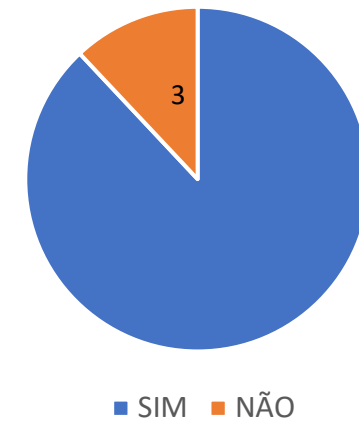
A pandemia pode ter influenciado na baixa adesão a editais que incentivam a internacionalização no quadriênio 2021-2024

## Internacionalização

O PPG conduziu ações de internacionalização que não aconteceram por meio de iniciativas da CGE ou CRIS? (considerar o período 2021-2024)



Gostariam de apoio da CGE para ações de internacionalização



## Disciplinas Transversais

100% dos respondentes afirmam conhecer as Disciplinas Transversais

O PPG já aderiu alguma das disciplinas ao lado?

	Metodologia	Divulgação Científica	Biossegurança	Ciência Aberta	História SP	Saúde Global	Não sei informar
Não	Sim	Não	Não	Sim	Não	Não	
Não	Não	Sim	Não	Não	Não	Não	
Não	Sim	Sim	Sim	Não	Não	Não	
Não	Não	Não	Não	Não	Não	Sim	
Sim	Sim	Não	Não	Não	Não	Não	
Sim	Sim	Sim	Não	Não	Não	Não	
Não	Não	Não	Não	Não	Não	Sim	
Não	Não	Não	Não	Não	Não	Sim	
Não	Não	Não	Não	Não	Não	Sim	
Não	Sim	Não	Não	Não	Não	Não	
Não	Não	Não	Sim	Sim	Sim	Não	
Não	Não	Sim	Sim	Não	Não	Não	
Não	Não	Sim	Sim	Não	Não	Não	
Sim	Sim	Não	Não	Não	Não	Não	
Sim	Não	Sim	Sim	Sim	Não	Não	
Sim	Sim	Não	Não	Não	Não	Não	
Não	Não	Não	Não	Não	Sim	Não	
Não	Não	Não	Sim	Não	Não	Não	
Não	Sim	Sim	Sim	Não	Não	Não	
Sim	Não	Sim	Não	Não	Não	Não	
Não	Não	Não	Não	Não	Não	Sim	
Sim	Sim	Sim	Sim	Não	Sim	Não	
Sim	Sim	Não	Sim	Não	Não	Não	
Não	Sim	Sim	Sim	Não	Não	Não	
Sim	Sim	Sim	Sim	Não	Não	Não	

## Disciplinas Transversais

- Introdução à Divulgação Científica
- Um aspecto limitador nessa questão é o mecanismo de busca do Campus Virtual. Muitos usuários reclamam por não encontrarem tão facilmente os cursos.
- Desafios impostos aos sistemas universais de saúde em um mundo pós-pandêmico.
- Disciplina de Comunicação e Sensibilização da comunidade; Gestão pública para o SUS
- **Fundamentação Teórica e Prática Docente** para os discentes.
- Epistemologias da Ciência; **Redação Científica**; Interseccionalidade; Decolonialidade
- **Ética na pesquisa.**
- Pesquisa de fontes documentais e bibliográficas. Escrita científica
- Educação e Informação em Saúde
- Tentamos aderir ao curso de Introdução à CA, mas não havia mais vagas disponíveis. Um curso que conectasse território, cultura e saúde poderia interessar aos alunos do XXXXXX.
- Disciplinas que envolvam a Política de Atenção Básica.
- Docência de ensino superior (poderíamos colaborar)
- Bioética (que já será ofertada), princípios de epidemiologia.



## **Próximos passos**

Consolidar as respostas abertas e disponibilizá-las como forma de compartilhamento de experiências exitosas e não exitosas

Analisar as respostas individualmente

Idealizar e organizar plano de ação da CGE para atender as demandas específicas de cada PPG.